



# Configuración de imagen para el ingreso a Banca en Línea

***Banco Promerica*** 

# Procedimiento

- 1 Ingresa a la página de Banco Promerica



- 2 Da clic en la opción de Ingresar, para ir a la página de banca en línea



- 3 En la página de ingreso únicamente aparecerá la opción de usuario, ingresa tu usuario y da clic en el botón con la palabra siguiente



### Bienvenido a BANCA EN-LÍNEA

Disponible para iOS y Android



AMORA INGRESA CON  
**TU HUELLA**  
A LA BANCA MÓVIL

ACTUALIZA TU BANCA MÓVIL DE BANCO PROMERICA  
Navega en nuestro nuevo y amigable menú, realiza transferencias a otros bancos, e ingresa de forma fácil y segura con tu huella digital.

Ingreso a Banca en Línea

Ingreso con TOKEN

Usuario:

Creación y Solicitud de Banca en Línea  
¿Olivó su Contraseña?  
Servicio al Cliente

**INGRESAR**

**Para su seguridad:**

Banco Promerica nunca solicitará su clave de acceso, número de PDV ó información confidencial por medio de correo electrónico o por teléfono.

Para utilizar este sitio de forma óptima se recomienda utilizar una resolución mínima de 1024x768.

Teléfono Guatemala: 1724  
Teléfono local y fuera de Guatemala: (502) 2413-9400  
15 Calle 1-04 zona 10, Edificio Centrica Plaza, Guatemala,  
CA 01010  
Todos los Derechos Reservados - 2019



4

En la siguiente pantalla se mostrará una imagen, la cual puedes personalizar. Primero debes ingresar tu contraseña dar clic en la palabra ingreso y te llevará a una galería de imágenes para que escojas la tuya

### Bienvenido a BANCA EN-LÍNEA

Disponible para iOS y Android

**AHORA INGRESA CON TU HUELLA A LA BANCA MÓVIL**

**ACTUALIZA TU BANCA MÓVIL DE BANCO PROMERICA**  
Navega en nuestro nuevo y amigable menú, realiza transferencias a otros bancos, e ingresa de forma fácil y segura con tu huella digital.

**Ingreso a Banca en Línea**

Por su seguridad, por favor confirme que la imagen de seguridad corresponde con la imagen definida previamente.

Contraseña:

Creación y Solicitud de Banca en Línea  
¿Olvidó su Contraseña?  
Servicio al Cliente

ANTERIOR    INGRESAR

**Para su seguridad:**

Banco Promerica nunca solicitará su clave de acceso, número de PIN o información confidencial por medio de correo electrónico o por teléfono.  
Para utilizar este sitio de forma óptima se recomienda utilizar una resolución mínima de 1024x768.

### Bienvenido a BANCA EN-LÍNEA

Disponible para iOS y Android

**AHORA INGRESA CON TU HUELLA A LA BANCA MÓVIL**

**ACTUALIZA TU BANCA MÓVIL DE BANCO PROMERICA**  
Navega en nuestro nuevo y amigable menú, realiza transferencias a otros bancos, e ingresa de forma fácil y segura con tu huella digital.

**Ingreso a Banca en Línea**

Por su seguridad, por favor confirme que la imagen de seguridad corresponde con la imagen definida previamente.

Contraseña:

Creación y Solicitud de Banca en Línea  
¿Olvidó su Contraseña?  
Servicio al Cliente

ANTERIOR    INGRESAR

**Para su seguridad:**

Banco Promerica nunca solicitará su clave de acceso, número de PIN o información confidencial por medio de correo electrónico o por teléfono.  
Para utilizar este sitio de forma óptima se recomienda utilizar una resolución mínima de 1024x768.

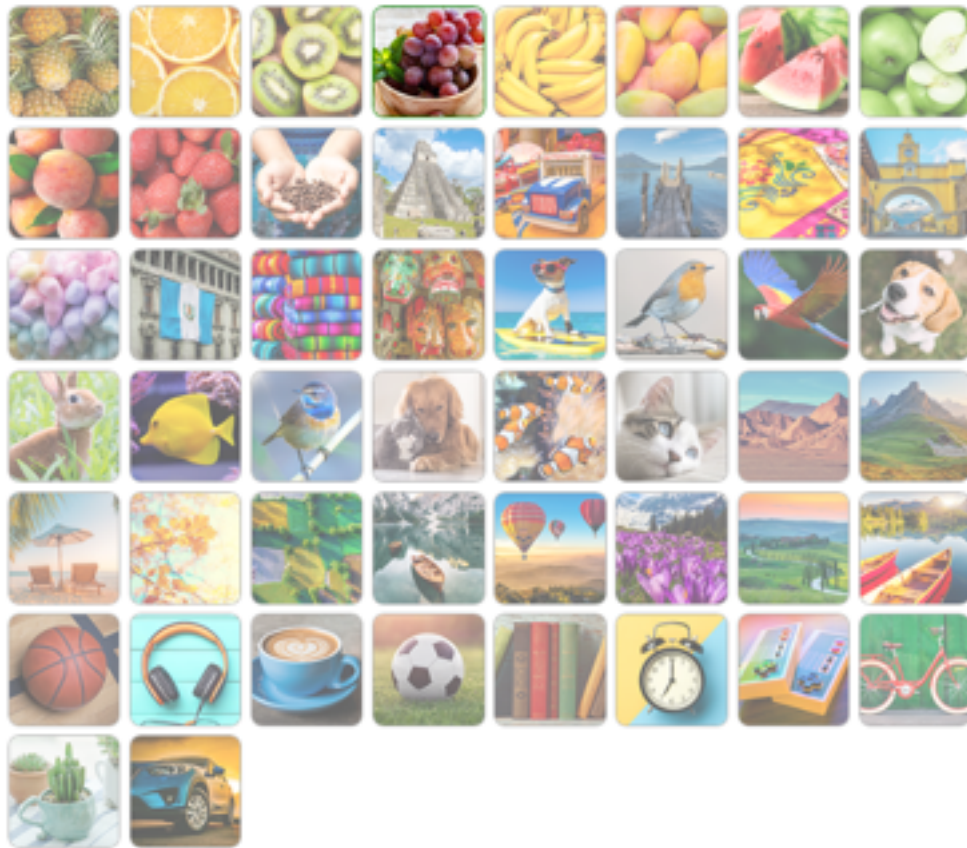
5

En esta pantalla debes seleccionar una imagen la cual estará asociada a tu usuario y aparecerá antes de ingresar tu contraseña para que confirmes la autenticidad de la página.



SELECCIÓN DE IMAGEN DE SEGURIDAD

Por favor seleccione una imagen del listado. La imagen seleccionada quedará asociada a su perfil para ingreso al sitio de Banca en Línea



Guardar Cancelar

Teléfono Guatemala: 1724  
Teléfono local y fuera de Guatemala: (502) 2413-9400  
15 Calle 1-02 zona 10 Petenitén Centro Zona Peten Guatemala



6

Una vez que selecciones la imagen, aparece la previsualización en la parte superior derecha para tu confirmación, si es la que elegiste, presiona el botón "Guardar".

**Banco Promerica** | Guatemala  
Soluciones Ágiles y Locales

**SELECCIÓN DE IMAGEN DE SEGURIDAD**

Por favor seleccione una imagen del listado. La imagen seleccionada quedará asociada a su perfil para ingreso al sitio de Banca en Línea

Usted ha seleccionado esta imagen

Guardar Cerrar

Teléfono Guatemala: 1724  
Teléfono local y fuera de Guatemala: (502) 2413-9489  
C.A. P. 1001 4-02 0000 10. Edificio Cuarenta y Dos, Guatemala



- 7 Se cerrará la sesión para que vuelvas a ingresar, con este nuevo y fácil proceso de ingreso a tu banca en línea.

Nota (texto): este proceso de configuración se realiza una sola vez.



La imagen seleccionada ha quedado asociada a su perfil para ingreso al sitio de Banca en Línea

Inicio

# Usuarios con token

- 1 Para el ingreso de los usuarios que utilizan token no se tendrá ninguna modificación.



Guatemala  
Soluciones Ágiles y Locales

Bienvenido a BANCA EN-LÍNEA



### Consejos importantes de seguridad

**Banco Promerica** nunca le solicitará información confidencial (contraseñas, PIN, códigos o tokens) por correo electrónico, llamada telefónica, encuestas, promociones o redes sociales.

Evite ingresar a su banca en línea a través de enlaces en correos electrónicos, buscadores de Internet, publicidad ajena a Banco Promerica o sitios web de dudosa procedencia.

**La dirección visible de su Banca en Línea debe ser:**

 Banco Promerica, S.A. (C) | <https://online.bancopromerica.com.gt>

 Contenido de Seguridad     URL Correcta

### Ingreso a Banca en Línea

Ingreso con TOKEN

Usuario:

Contraseña:

Token:

Creación y Solicitud de Banca en Línea  
¿Olvidó su Contraseña?  
Servicio al Cliente

#### Para su seguridad:

Banco Promerica nunca solicitará su clave de acceso, número de PIN ó información confidencial por medio de correo electrónico o por teléfono.

Para utilizar este sitio de forma óptima se recomienda utilizar una resolución mínima de 1024x768.

Teléfono Guatemala: 1724  
Teléfono local y fuera de Guatemala: (502) 2413-9400  
15 Calle 1-04 zona 10, Edificio Centrica Plaza, Guatemala,  
CA 01019





# Ingreso a tu banca en línea

El ingreso después de haber seleccionado la imagen queda en dos pasos.

- 1 Página donde se ingresa únicamente el usuario, y se da clic a botón siguiente.



- 2 Página donde aparecerá la imagen seleccionada y se ingresará la contraseña.

